

ACİL DURUM İŞARETLERİ EMERGENCY SIGNS

	BULUNDUĞUNUZ YER YOU ARE HERE		ALARM BUTONU ALARM BUTTON
	ACİL ÇIKIŞ EMERGENCY EXIT		YANGIN TÜPÜ FIRE EXTINGUISHER
	İLK YARDIM KİTİ FIRST AID KIT		YANGIN DOLABI FIRE CABINET
	TOPLANMA ALANI ASSEMBLY AREA		TAHLİYE SANDALYESİ EMERGENCY EVAC. CHAIR
	GAZ VANASI GAS VALVE		YANGIN BATTANİYESİ FIRE BLANKET
	ELEKTRİK PANOSU ELECTRIC PANEL		İTFAİYE BAĞLANTI NOKTASI FIRE DEPT. CONNECTION
	HİDRANT FIRE HYDRANT		İTFAİYE SU ALMA VANASI FIRE INTAKE VALVE
	ACİL KAÇIŞ YOLU EMERGENCY ESCAPE ROUTE		ALTERNATİF KAÇIŞ YOLU ALTERNATIVE ESCAPE ROUTE

YANGIN & ACİL DURUM TALİMATI FIRE & EMERGENCY INSTRUCTIONS

- Bir yangın olayıyla veya farklı bir acil duruma karşılaşırsanız paniğe kapılmayın, yangın ihbar butonuna basın, çevrenizdekileri bağırarak uyarın!
In case of a fire or emergency, please remain calm! Press the fire alarm button, and loudly warn those around you!
- Acil durum hattını arayın!
Call the emergency helpline!
- Adınızı söyleyin, Ne olduğunu anlatın. Neredesiniz? Yaralı veya mahsur kalan var mı? Operatöre bilgi verin.
Tell the operator your name and explain the incident. Indicate where you are and the number of persons who are injured or stuck, if any.
- Asansörleri kullanmayın! Panik yapmadan, hızlı adımlarla acil çıkışları kullanarak binayı tahliye edin.
Do not use the elevators. Walking in quick steps, evacuate the building through the emergency exits. Do not panic!
- Bulduğunuz binaya en yakın, işaretlenmiş acil toplanma alanına giderek sayım yapılması ve mahsur kalanların tespiti için hazır bekleyin.
Report to the designated assembly area closest to your building and wait for a headcount to be done to determine those who are stuck.
- Yetkililer tarafından güvenli olduğu bilgisi verilene kadar binaya geri dönmeyin!
Do not go back into the buildings until the officials inform you that it is safe to do so!

**ARA
CALL**

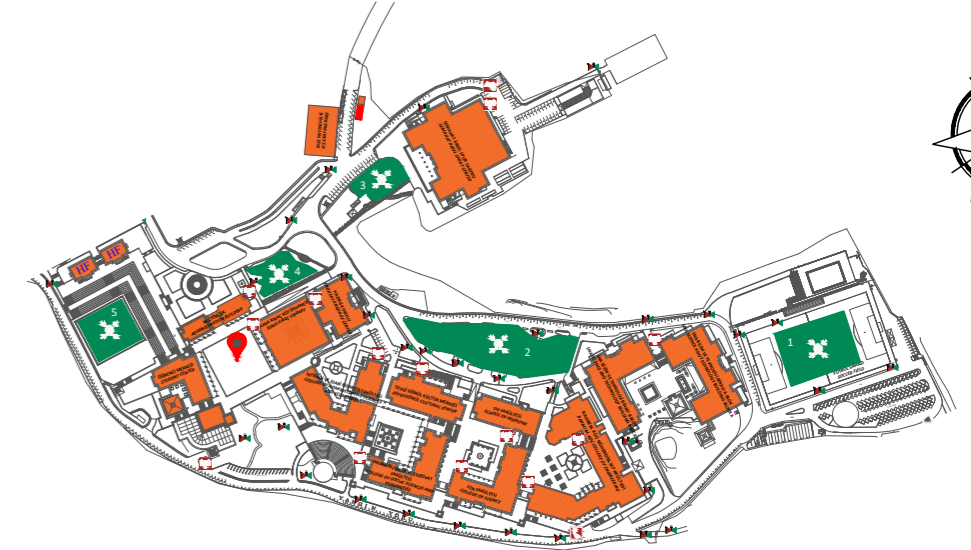
1122

ACİL YARDIM HATTI
EMERGENCY HELPLINE
0212 338 11 22

YANGIN SÖNDÜRME CİHAZI KULLANIMI HOW TO USE A FIRE EXTINGUISHER

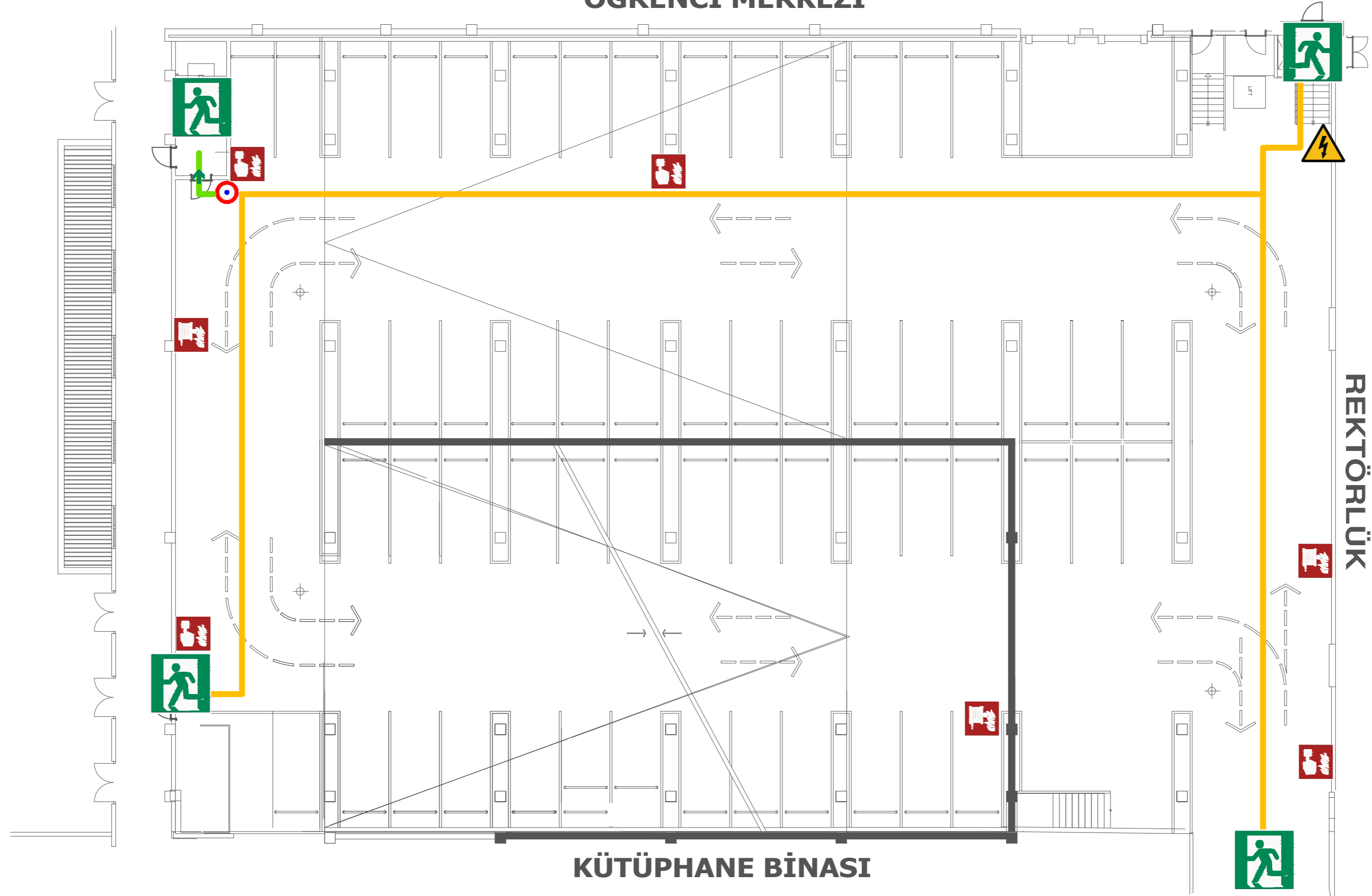


TOPLANMA ALANI ASSEMBLY AREA



Otopark için acil toplanma alanı, haritada 4 numaralı ile gösterilen Rektörlük Binası ve Suna Kıraç Kütüphanesi arasındaki çim alanıdır.
The emergency assembly area for Car Park is the green area between Administration Building and Suna Kıraç Library, as indicated Number 4 on the map.

ÖĞRENCİ MERKEZİ



ACİL DURUM İŞARETLERİ EMERGENCY SIGNS

	BULUNDUĞUNUZ YER YOU ARE HERE		ALARM BUTONU ALARM BUTTON
	ACİL ÇIKIŞ EMERGENCY EXIT		YANGIN TÜPÜ FIRE EXTINGUISHER
	İLK YARDIM KİTİ FIRST AID KIT		YANGIN DOLABI FIRE CABINET
	TOPLANMA ALANI ASSEMBLY AREA		TAHLİYE SANDALYESİ EMERGENCY EVAC. CHAIR
	GAZ VANASI GAS VALVE		YANGIN BATTANİYESİ FIRE BLANKET
	ELEKTRİK PANOSU ELECTRIC PANEL		İTFAİYE BAĞLANTI NOKTASI FIRE DEPT. CONNECTION
	HİDRANT FIRE HYDRANT		İTFAİYE SU ALMA VANASI FIRE INTAKE VALVE
	ACİL KAÇIŞ YOLU EMERGENCY ESCAPE ROUTE		ALTERNATİF KAÇIŞ YOLU ALTERNATIVE ESCAPE ROUTE

YANGIN & ACİL DURUM TALİMATI FIRE & EMERGENCY INSTRUCTIONS

- Bir yangın olayıyla veya farklı bir acil durumla karşılaşırsanız paniğe kapılmayın, yangın ihbar butonuna basın, çevrenizdekileri bağıarak uyarın!
In case of a fire or emergency, please remain calm! Press the fire alarm button, and loudly warn those around you!
- Acil durum hattını arayın!
Call the emergency helpline!
- Adınızı söyleyin, Ne olduğunu anlatın. Neredesiniz? Yaralı veya mahsur kalan var mı? Operatöre bilgi verin.
Tell the operator your name and explain the incident. Indicate where you are and the number of persons who are injured or stuck, if any.
- Asansörleri kullanmayın! Panik yapmadan, hızlı adımlarla acil çıkışları kullanarak binayı tahliye edin.
Do not use the elevators. Walking in quick steps, evacuate the building through the emergency exits. Do not panic!
- Bulduğunuz binaya en yakın, işaretlenmiş acil toplanma alanına giderek sayım yapılması ve mahsur kalanların tespiti için hazır bekleyin.
Report to the designated assembly area closest to your building and wait for a headcount to be done to determine those who are stuck.
- Yetkililer tarafından güvenli olduğu bilgisi verilene kadar binaya geri dönmeyin!
Do not go back into the buildings until the officials inform you that it is safe to do so!

**ARA
CALL**

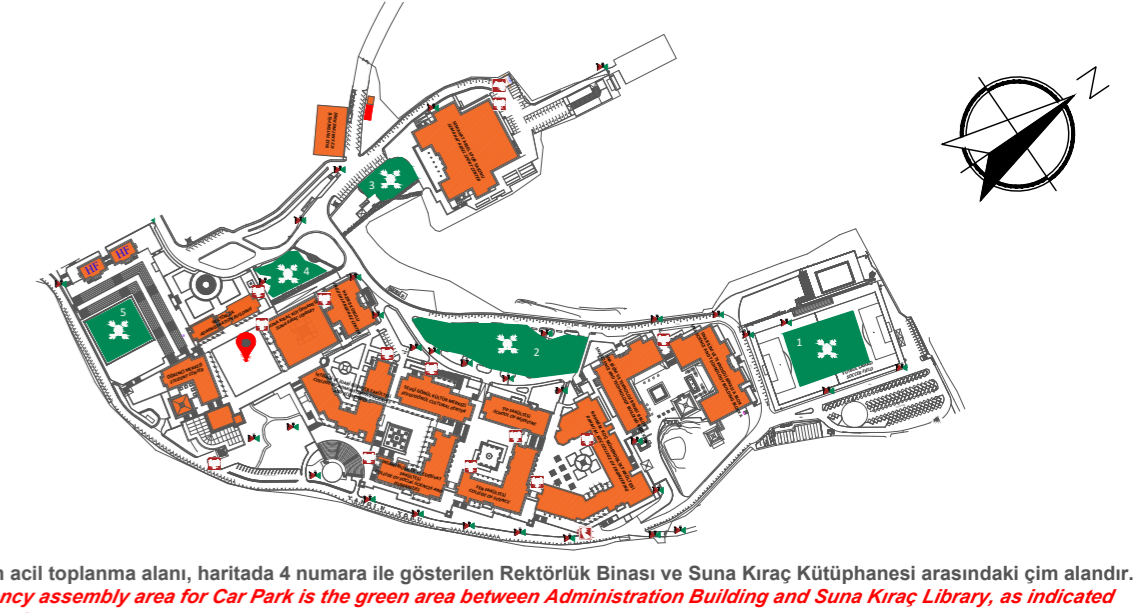
1122

ACİL YARDIM HATTI
EMERGENCY HELPLINE
0212 338 11 22

YANGIN SÖNDÜRME CİHAZI KULLANIMI HOW TO USE A FIRE EXTINGUISHER



TOPLANMA ALANI ASSEMBLY AREA



Otopark için acil toplanma alanı, haritada 4 numara ile gösterilen Rektörlük Binası ve Suna Kiraç Kütüphanesi arasındaki çim alanıdır.
The emergency assembly area for Car Park is the green area between Administration Building and Suna Kiraç Library, as indicated Number 4 on the map.